

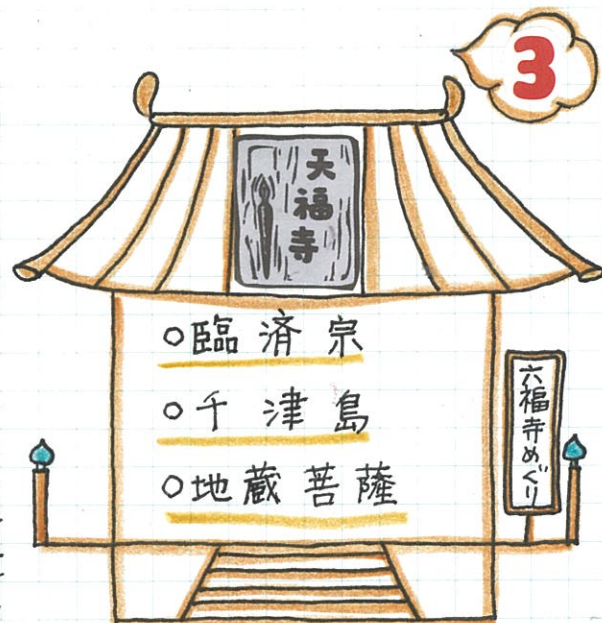
# 弘濟寺がわら版

第69号

平成28年9月15日発行  
弘濟寺 玉野千永 編集  
弘西寺131 0465(74)1717  
弘濟寮寺 検索



の沢は杓同うた吉大源明てりに  
為論度住じでめは学寺治い佇ある  
'吉々し臨す、慶のて時るむる  
村がこて済。龍應前学代福お「寺  
の出のき宗そ源大身問に沢寺天  
合入寺までのの寺学とを福諭は福  
併りにしある住住をも教沢吉二寺  
のし足たる職職設言え諭と万レズ  
際てを。千がと立わて吉関円で三ケ  
にい運そ津院はしれいはいわ札す。寺  
あ進吉堂 っ社学今でもを福たびこ  
'しがにこてに校であらつ沢有まで  
たた拾はこい名やは。つけ村難し福天同だにた三ありもひ千津島  
そ銘田福のま前福福 たさといた沢福時、福(田)のまな、津島  
う板を沢観すが沢沢 そせ名場。諭寺にたそ沢慶龍す。そ  
でも寄諭音ね、残神小 うて前所福吉に、その諭應龍す。そ



3

- 臨濟宗
- 千津島
- 地藏菩薩

六福寺めぐり

あ進吉堂 っ社学今でもを福たびこ  
'しがにこてに校であらつ沢有まで  
たた拾はこい名やは。つけ村難し福天同だにた三ありもひ千津島  
そ銘田福のま前福福 たさといた沢福時、福(田)のまな、津島  
う板を沢観すが沢沢 そせ名場。諭寺にたそ沢慶龍す。そ  
でも寄諭音ね、残神小 うて前所福吉に、その諭應龍す。そ



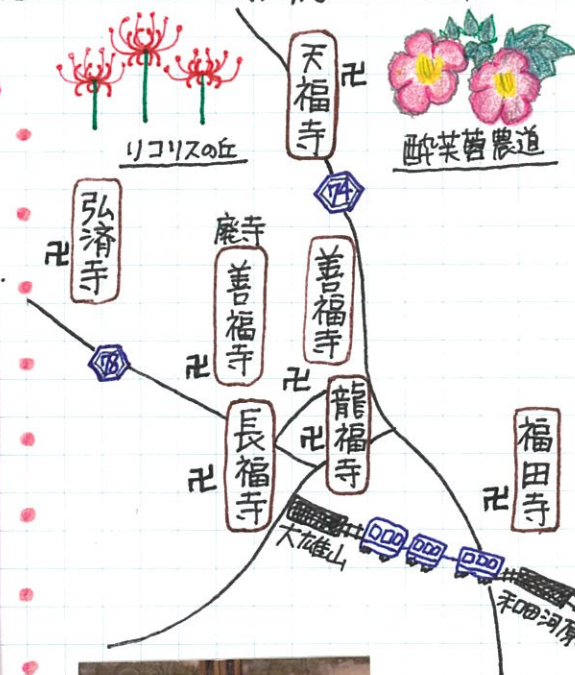
## ニルヴァーナ廟



(完成イメージ)

時代が杓りかわり、家族のありよう  
や価値観が多様化し、今までの  
「家(いえ)のお墓」を持つことが  
できないケースが増えました。  
10月に完成予定の弘濟寺の  
合同永代供養墓「ニルヴァーナ廟」は  
そんな方々のために造立いたしました。  
永代供養墓の使用形態につきましては  
皆様方のニーズに併せて考えて  
おります。

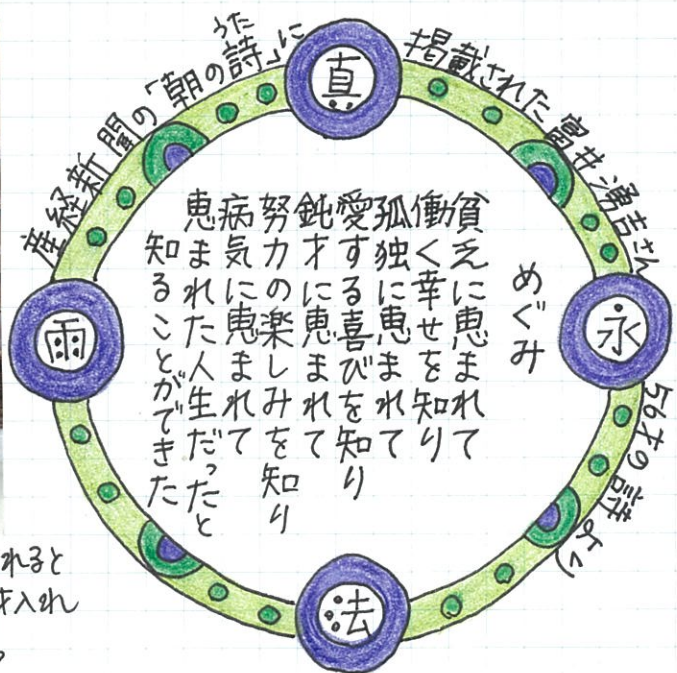
詳細はお問合わせ下さい。



天福寺  
酔芙蓉農道  
天福寺の近くには芙蓉の花が咲き誇  
る。その花は、遠くから運ばれてきた  
と伝わる。天福寺の境内には、多くの  
お寺があり、それぞれが独特の文化を  
持っている。天福寺は、その中でも  
重要な役割を果たしている。天福寺の  
歴史は、古くからある。天福寺の  
境内には、多くのお寺があり、それぞれ  
が独特の文化を持っている。天福寺は、  
その中でも重要な役割を果たしている。



本堂前にお賽銭を入ると  
いい音がする浄財入れ  
を設置しました。



お花のことなら  
フラワーショップ  
**よしだ**  
(73) 8787 木曜定休

有限会社 **勝又**  
南足柄市飯沢 12-10  
☎ (0465) 74-2306

おいさに 心をこめて お届けの  
**みづほ野**  
0120-185-044

**足柄ハリカ**  
南足柄市飯沢 51-4 火曜定休日  
TEL (0465) 74-5221

# 寺カミ

## ◎ ヨーガ教室 ◎

- 毎週水曜日10時～
- 弘濟寺本堂にて
- 1回1000円



## ◎ 大人の寺子屋 ◎

- 9月25日(日)
- 11月27日(日)
- いずれも15時～
- 場所: 弘濟寺客殿
- 参加費: お賽銭として随意
- 持物: 筆記具・数珠

## ◎ 東寺勸進写経会 ◎

- 9月22日(木) 秋分の日
- 9月23日(金)
- 9月24日(土)
- 15時より客殿にて
- 勸進料 2000円

※ 写経は東寺国宝・五重塔内に長らく奉納させていただきます。



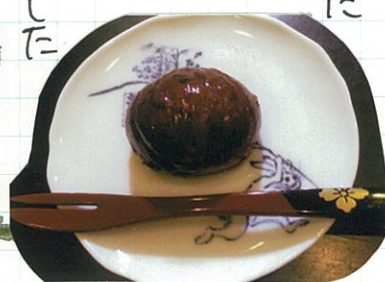
## ◎ 朝のお勤め会 ◎



毎月21日の朝本堂にて、住職と一緒に  
お勤めをしてみませんか。1日の始まりを  
読経と法話で、すがすがしくスタートできますよ。  
どなたでもご自由に参加下さい。

- 毎月21日朝6時より30分位
- 弘濟寺本堂にて

とみて"にト守い固 きる煮評  
鬼たはくゲりういそたよは判栗  
皮い柔くでよ、鬼水かう がと  
をなな、がうな皮にたに私良  
む人気が中午でん、しあばのく  
き間がのがすとそて? り自、ば  
なにす黄千よものも ま慢み、  
がなる色だねすま栗 しでん昔  
らりのくと。ごたは たしなよ  
鬼たで甘近人い中イ たにく  
っい、いづも身にガ 味、寝母  
たな炭束きトの炭イ はいめが  
たあ皮だ ゲ 皮か だつら作  
大黒で、 煮け との だんしれっ  
した、 意け との だかてて  
 意け との だん私いく  
 意け との だもた水  
 意け との だ母た  
 意け との だい毎の炭  
 意け との だ年炭  
 意け との だ作皮煮。



栗の炭皮煮の作り方

1. 栗はひと晩水につけ鬼皮をむく
2. 栗とひたひたの水、重曹大1 を入れ煮立たら弱火にして15分煮る。ゆでこぼし、これを3回繰り返す。
3. 栗を水にさらしながら残った筋を揚枝でとり除く
4. 栗を鍋に入れかぶる位の水と栗の重量の50%の砂糖(びたら三温糖)を入れ火にかける。弱火で1時間煮たらできあがり。

当大黒のお茶の時間ですよ

### 弘濟寺 「蓮」 写真館

今年はお大師さん前の蓮に加え本堂前の大きなカメで沢山の綺麗な蓮が咲きました。このカメは広町の笠間秀二さんが寄付してくださりました。

これからは咲き終わった花が種をつけ、葉が茶色くなってきます。これもまた風情があっという間ですね。

